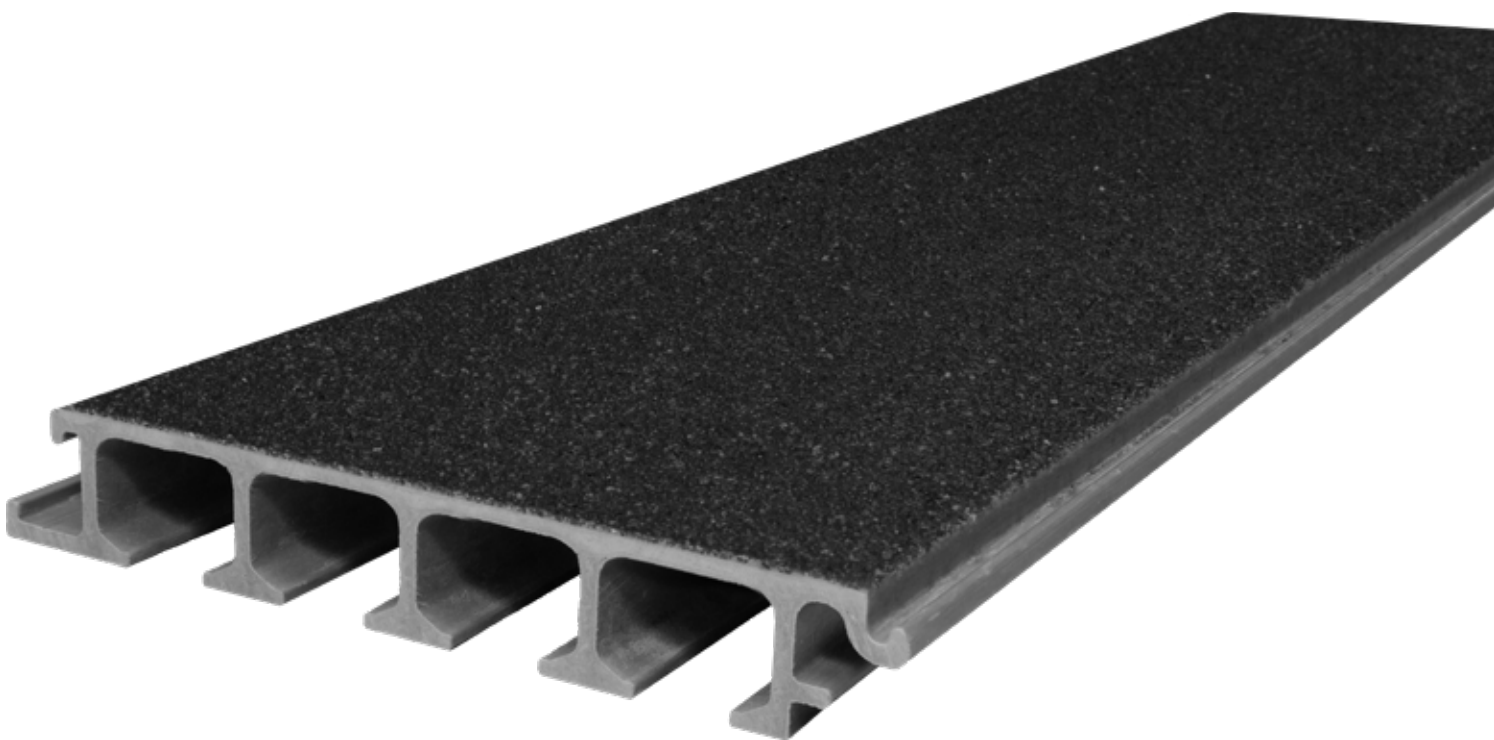


krafton[®] 236.40 GFK-Brückenbelag

UKI-Wert 3,52 €/m²



✓ Zertifiziert

✓ Leichtes Gewicht

✓ Lange Lebensdauer

✓ Europäisches Produkt

✓ Montage von oben

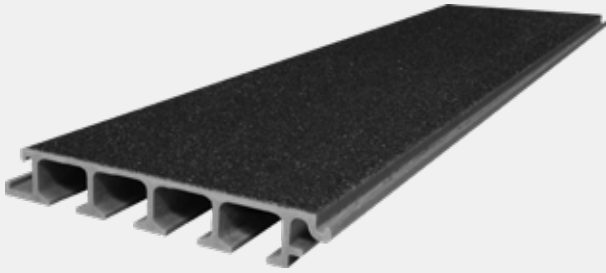
✓ Keine Verformung durch UV

✓ Geeignet für Fahrzeuge

✓ Tropfwasserdicht (dank Klicksystem)

✓ Wartungsarm

5 Tonnen Dienstfahrzeug



krafton® 236.40 GFK-Brückenbelag

ABMESSUNG 236 mm x 40 mm

MATERIAL glasfaserverstärkter Kunststoff

UKI-WERT 3,52 €/m²

ZULASSUNGEN



Garantie auf Sicherheit

Wir garantieren, dass unsere GFK-Brückendeckplatten sofort sicher in Betrieb genommen werden können. Neben der Rutschhemmungsklasse R13 entsprechen krafton® GFK-Brückendeckplatten auch dem Euro-Code NEN-EN-1991-2 + C1/NB und sind DIBt- und EBA zugelassen.

Umweltfreundliche Eigenschaften

Genau wie unsere anderen GFK-Planken hat auch die Variante krafton® 236.40 eine Lebensdauer von mindestens 100 Jahren. Muss der krafton®-Belag ersetzt werden, dann nehmen wir diesen konform unserer Rücknahmegarantie wieder zurück. Zurückgenommene Beläge werden überholt und nach einer kurzen Behandlung für ein anderes Projekt wiederverwendet. Irreparable Teile werden zu 100% recycelt. Wir haben eine Ökobilanzanalyse in Auftrag gegeben, aus der ein Umweltkostenindikator (UKI) hervorgegangen ist. Dieser liegt für den krafton® 236.40 Belag bei 3,52 € pro m² bei einer Nutzungsdauer von 100 Jahren. Das sind 64,7% weniger als bei einem Brückenbelag aus Holz, der alle 20 Jahre ersetzt werden muss (Basierend auf der EPD product card Footbridge (wood), category 3). Im Vergleich zu einem Brückenbelag aus Stahlgitterroste ist die Ersparnis 85,5 %, wobei der Gitterrost alle 50 Jahre ersetzt werden muss (Basierend auf der EPD product card Walking Grid; steel, galvanised and coated, category 3).

Schnelle Montage vor Ort

Unabhängig von der Art der Unterkonstruktion wird krafton® 236.40 einfach und schnell verlegt, gemäß 1 von 7 zertifizierten Befestigungsmethoden.

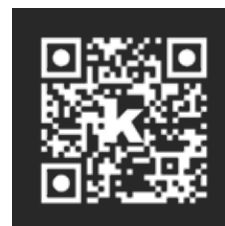
Technische Daten

Unsere Beläge werden aus duroplastischem Material hergestellt. Sie weisen im Vergleich zu Thermoplasten einen niedrigen Ausdehnungskoeffizient, eine geringe Verformung und ein geringes Kriechen auf. Darüber hinaus sind krafton®-Beläge UV-beständig und ermöglichen die unten aufgeführten Überspannungen:

Zulässige Überspannung (mehrere) Mehrfelder:

OHNE FAHRZEUGE 500KG P/M ²	1240 mm
NUR DIENSTFAHRZEUG 5 TONNEN	650 mm
NUR GELEGENTLICHES FAHRZEUG 12 TONNEN	220 mm

Bitte fordern Sie, in abweichenden Situationen, unser Konstrukteur-Bericht an.



Mehr über den krafton® 236.40
GFK-Brückenbelag erfahren?

QR-CODE SCANNEN