

SCAN DE QR-CODE OM DIT PRODUCT IN DE NMD TE BEKIJKEN.

**krafton**

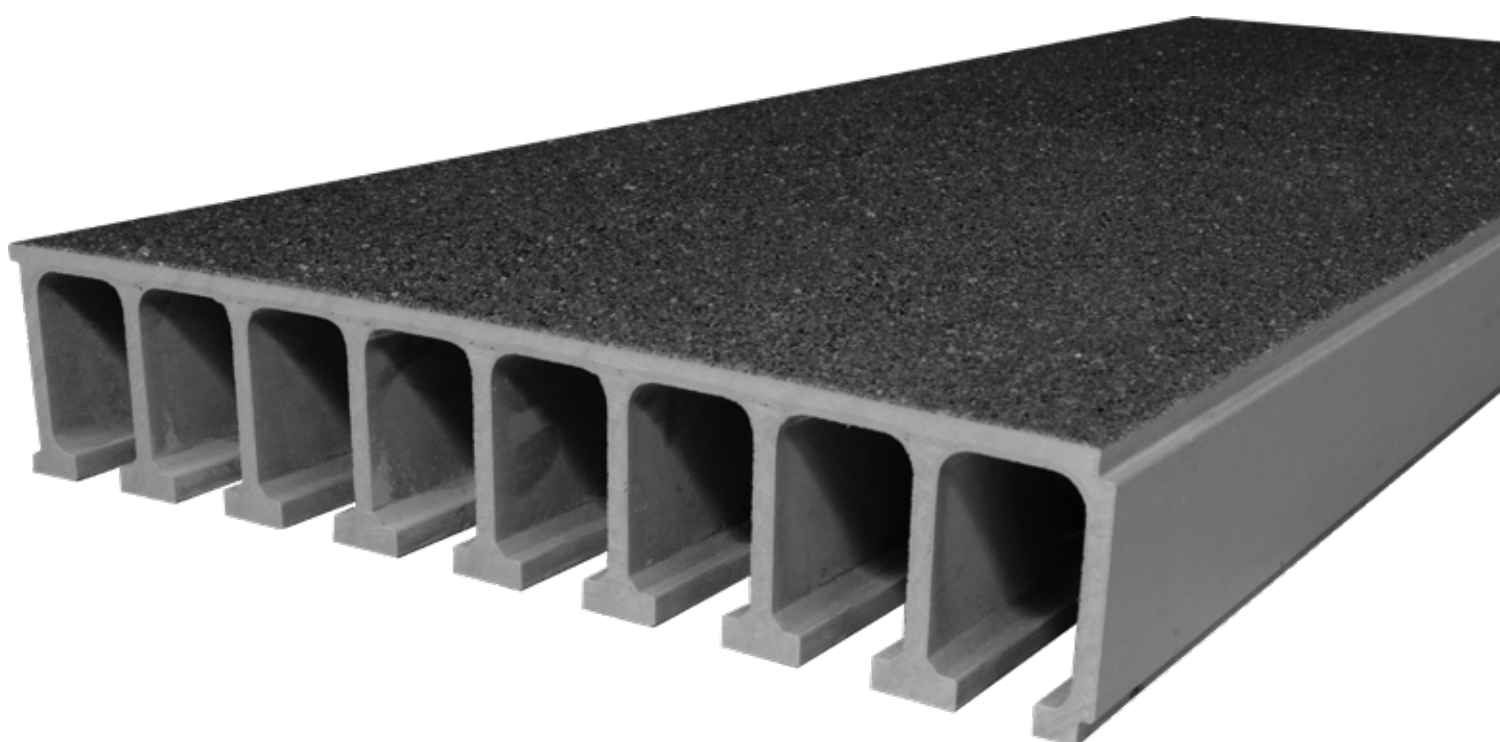


DIT PRODUCT IS OPGENOMEN IN  
DE NATIONALE MILIEUDATABASE



# krafton<sup>®</sup> 400.80 GVK brugdekplank

MKI-waarde €5,30 m<sup>2</sup>



✓ Gecertificeerd

✓ Licht in gewicht

✓ Lange levensduur

✓ Europees product

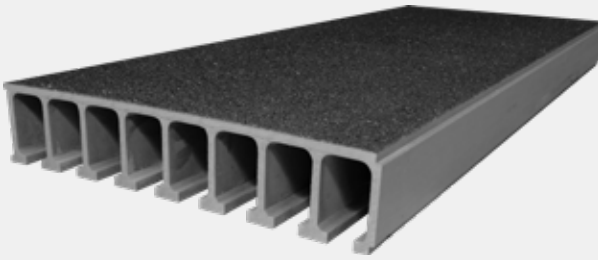
✓ Eenvoudige montage

✓ Geschikt voor zware voertuigen

✓ Onderhoudsarm

✓ Geen vervorming door UV

20 ton dienstvoertuig



# krafton® 400.80 GVK brugdekplank

AFMETING 400 mm x 80 mm

MATERIAAL glasvezelversterkt kunststof

MKI-WAARDE € 5,30 m<sup>2</sup>

TOELATINGEN



## Garantie op veiligheid

Wij garanderen dat onze GVK brugdekplanken direct veilig in gebruik kunnen worden genomen. Zo voldoen de GVK planken, naast de antislip-klasse-R13 gecertificeerd door TÜV, ook aan de Eurocode NEN-EN 1991-2 +C1/NB, DIBt toelating en EBA toelating.

## Milieuvriendelijke kenmerken

Net zoals onze andere GVK brugdekplanken heeft ook de krafton® 400.80 een levensduur van minstens 100 jaar. Is de krafton® plank toe aan vervanging, dan nemen we deze, conform onze gekende terugnamegarantie, terug. Geretourneerde planken worden na een korte behandeling hergebruikt op een andere locatie. Onherstelbare onderdelen worden 100% gerecycled. We hebben een LCA studie uit laten voeren, waaruit een Milieukostenindicator (MKI) waarde is gekomen. Deze is voor de krafton® 400.80 plank, €5,30 per m<sup>2</sup> bij een levensduur van 100 jaar. Dit is in verhouding tot een brugdek van hout 46,7 % lager, waarbij het houten dek iedere 20 jaar vervangen moet worden (op basis van de NMD productkaart Loopbrug (hout), categorie 3). In verhouding tot een brugdek van stalen looproosters, is dit 78,2 % lager, waarbij het looprooster iedere 50 jaar vervangen moet worden (op basis van de NMD productkaart Looprooster; staal, verzinkt en gecoat, categorie 3).

## Een snelle montage op locatie

Ongeacht het type onderconstructie is de krafton® 400.80 eenvoudig en snel te monteren middels 1 van de 6 gecertificeerde bevestigingsmethodes.

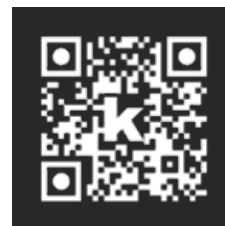
## Technische gegevens

Onze planken zijn gemaakt van thermohardend materiaal. Hierdoor is er sprake van zowel een lage uitzettingscoëfficiënt, als een minimale vervorming en kruip, ten opzichte van thermoplasten. Daarnaast zijn krafton® planken UV-bestendig en voldoen ze aan onderstaande overspanningen.

Toelaatbare overspanning (meerdere) meervelden:

ZONDER VOERTUIGEN 500KG P/M <sup>2</sup>	4470 mm
ALLEEN DIENSTVOERTUIG 5 TON	2330 mm
ALLEEN DIENSTVOERTUIG 10 TON	1780 mm
ALLEEN DIENSTVOERTUIG 16 TON	1670 mm
ALLEEN DIENSTVOERTUIG 20 TON	1240 mm
ALLEEN ONBEDOELD VOERTUIG 12 TON	2170 mm

Vraag ons constructeursrapport aan bij een afwijkende situatie.



Meer weten over de krafton®  
400.80 GVK Brugdekplank?

SCAN DE QR-CODE